

## Mosonmagyaróvári Mezőgazdasági Akadémia tornacsarnoka

Építész: Kiss Imre (ÁÉTV)

Statikus: T. Várszegi Katalin (ÁÉTV)  
Gépészek: Gerlei Miklós, Lepsényi László,  
Csörgei Margit  
Kivitelező: Győr megyei Állami Építőipari Váll.  
Építésvezető: Tóth Vilmos  
Tervezés évei: 1962–1963  
Kivitelezés évei: 1964–1965  
Beépített légm<sup>3</sup>: 7500 légm<sup>3</sup>  
Kiviteli összköltség: 3 000 000 Ft  
Beépített légm<sup>3</sup> ár: 400 Ft/légm<sup>3</sup>

1. Bíró öltözője
2. Férfi W. C.
3. Ruhatár
4. Büfé
5. Női W. C.
6. Szertár
7. Iroda
8. Előcsarnok
9. Lelátó

A Földművelésügyi Minisztérium megbízása alapján épült fel a meglévő kollégium közelében a főiskola tornacsarnoka.

A beépítési terv szerint a régi és az új kollégium, valamint a tornacsarnok együttst alkot. A tornacsarnokhoz nagy játszó-, ill. tornaudvar, valamint labdarúgó pálya csatlakozik. Az Akadémián élénk sportélet folyik, egyes sportágakban a főiskolai bajnokság megrendezése is itt történik. Az új tornateremben az összes terem-labdajáték, valamint a szer- és talajtorna lebonyolítható.

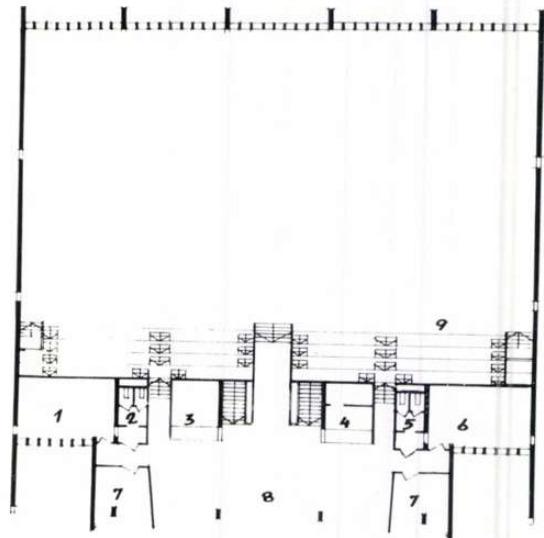
A tornaterem 300 fő befogadására alkalmas lelátóval rendelkezik. A lelátóhoz közvetlen fedett terasz kapcsolódik. Miután a Mezőgazdasági Technikumnál és főiskoláknál ilyen nagyságrendű létesítmény igénye felmerült, az épület Nagykanizsán és Sopronban is építésre kerül.

A földszinten, a lelátó alatti területen jobbról a férfi, bal oldalt a női öltöző, mosdó helyezkedik el a szükséges szertárral és hőközponttal.

Az 1. emeleten van az előcsarnok, a ruhatár, a büfé, a bírói öltöző és az elsősegély szoba. Az előcsarnokból a tornaterem és a lelátó is megközelíthető.

A tornatermet a sportoláson kívül közös rendezvények és iskolai ünnepélyek céljára is jól fel lehet használni.

1. emeleti alaprajz



Tornaterem belső





Főhomlokzat

A tornacsarnok szerkezete: 6,4 m-ként elhelyezkedő 25 m fesztávolságú monolitikus vasbeton keretek, közöttük bordás, előgyártott tetőelemek. A kerethez egy ferde oszlopos oldalhajókeret csatlakozik, mely az öltöző és az előcsarnok főtartóját képezi. A födém itt is előgyártott panelekből készült. A lelátó monolitikus vasbeton lépcsőit harántfalak tartják. A térelhatárolást soklyukú blokk téglafalak, illetve előgyártott vasbeton lamellák alkotják.

A szerkezet építéstechnológiája a monolit keretek elkészülte után, a segédüzemben legyártott és helyszínre szállított elemeket autódaru emelte be, ezután történt a hornyok és a csomópontok bővítése és rögzítése.

A tornaterem padlózata parketta, az oldalfalak két méter magasan natúr fenyőfával burkoltak. A tornateremben és az előcsarnokban a falfelületek fehér EMFIX festést kaptak. Az előtér és az előcsarnok padozata piszkei vörösmárvány.

A tető 3 rétegű, kavicsolt lemezfedéssel készült.

Az épület homlokzatkialakításánál a lábazat mezőtúri téglaburkolás, a többi felület vakolt és fehér EMFIX festésű.

A tornacsarnok távfűtése a meglévő régi kollégium kazánházához kapcsolódik.

K. I.

