

Tihany alsóközpont és üzletsor 1962

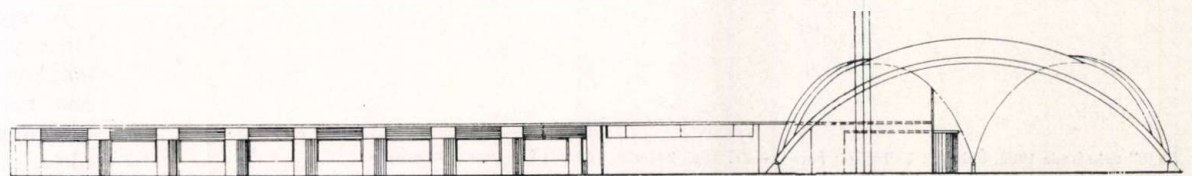
Építész: Bérczes István, Szittyá Béla (IPARTERV)



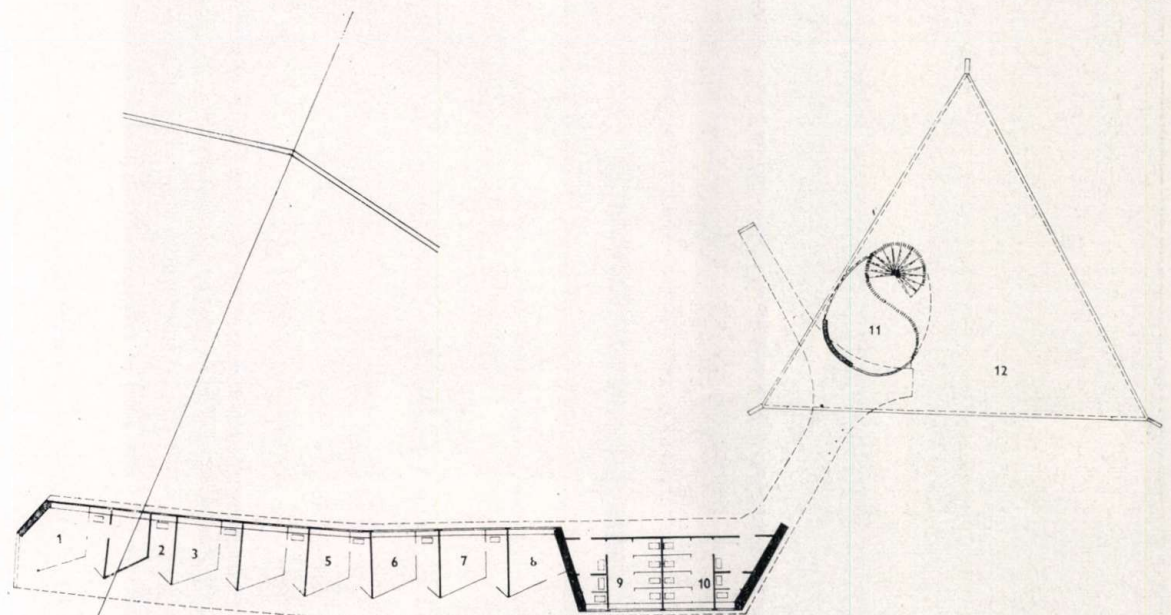
Posta és Idegenforgalmi Iroda. Építész: Bérczes István, KÖZTI, Szittyá Béla, IPARTERV, (Foto: MTI)

Statikus: Gnädig Miklós

A tihanyi félszigeten főleg a kirándulók által leginkább kedvelt rész az alsóközpont hajóállomásának környéke. Felmerült tehát az igény a korábban rendezetlenül elszórt árusítóbódék és csúnya állomásépület helyére korszerű üzletsor, valamint postahivatal, idegenforgalmi iroda és MAHART-váró létesítésére. A postahivatal az idegenforgalmi iroda fölé került. Ez az elhelyezés biztosítja — egy hídon keresztül — a postahivatal közvetlen és szintbeli kapcsolatát a műúttal, mely ezen a szakaszon magasabban húzódik. Az idegenforgalmi iroda belső kiképzése módot ad arra, hogy a hideg időszakban a helyiség zárt váróként legyen használható. A többi idényben a 22,50 m fesztávolságú kupola ad védelmet az erős napfény, vagy az eső elől a várakozóknak, a sétálóknak. A héjkupola statikailag három gömbcsuklóra támaszkodik, a gömbszelet-héj háromirányú hálósvalással, 5 cm betonvastagsággal készült.



Homlokzat



1. Ffi — Női fodrász
2. Élelmiszer üzlet
3. Gyümölcs — zöldséges bolt
4. Népművészeti bolt
5. Képcsarnok
6. Divatáru üzlet
7. Ajándék — illatszert bolt
8. Könyves bolt
9. Ffi WC
10. Női WC
11. Idegenforgalmi iroda
12. Váróhelyiség

Földszinti alaprajz