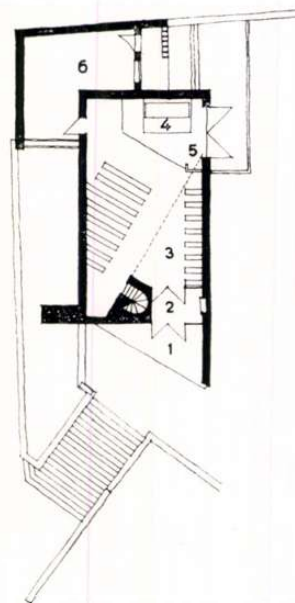


# RÓM. KAT. TEMPLOM CSERÉPVÁRALJÁN

Tervező: CSABA LÁSZLÓ  
Statikus: THOMA LEVENTE



- 1 FEDETT TORNÁC
- 2 SZÉLFOGÓ
- 3 TEMPLOMTÉR
- 4 OLTÁR
- 5 SZÓSZÉK
- 4 SEKRESTYE



Cserépváralját a Bükk hegység déli nyúlványának festői környezete veszi körül.

A templom kialakítása a táj és a falukép hangulatához illeszkedik: fugázott nyerskő falai vannak, míg a harangláb durván faragott pillére meszelt. A tetőszerkezet alulról látható fagerendás üres fedélszék, melyet természetes hódfarkú pala fed be.

A belső tér kialakítása egyszerű, mint maga a külső megoldás. A kőfalak belül is nyersen maradtak, csupán az oltár mögötti fal van fehérre meszelt, valamint a mennyezetet alkotó nádpallós fedélszék. A nyílászáró szerkezetek idomacélból készültek.

HELYSZINRAJZ:

- 1 TEMPLOMFELJÁRÓ
- 2 SEKRESTYE
- 3 ZÁRT TEMPLOMUDVAR
- 4 SZABADTÉRI OLTÁR

